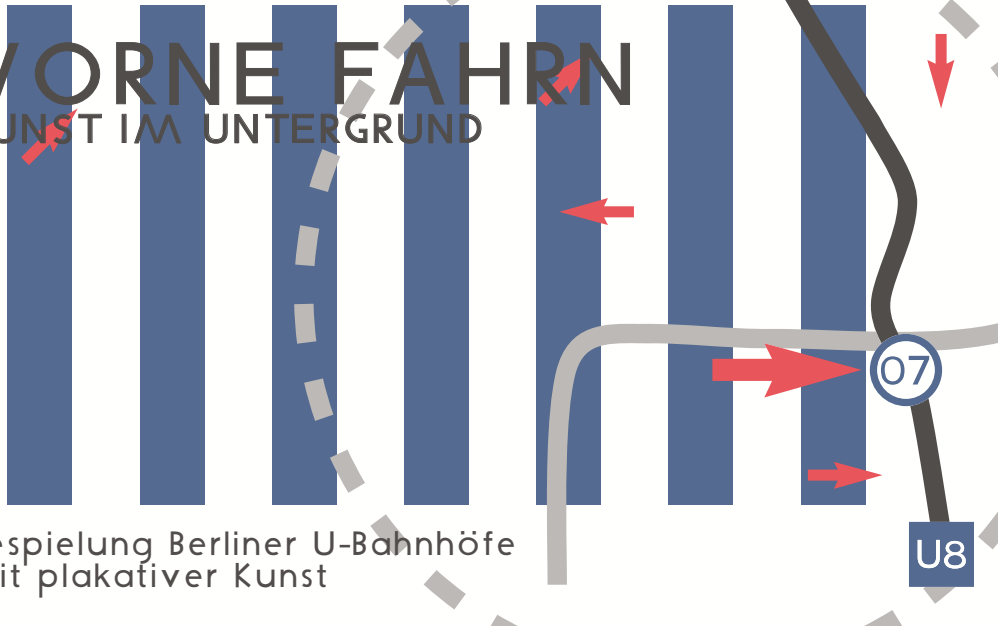


Projekt07 → Marc Schmitz

VORNE FAHRN

KUNST IM UNTERGRUND

Beispielung Berliner U-Bahnhöfe
mit plakativer Kunst



→ Marc Schmitz

U8 Schönleinstraße ←

"Tschigeree" (Ohne Problem geradeaus) ist ein gebräuchliches und sehr typisches mongolisches Wort. Es wird in verschiedenen Zusammenhängen gebraucht und beschreibt nicht nur eine Richtungsanweisung, z.B. bei einer Taxifahrt, sondern auch eine Perspektive oder sogar Haltung.

Die Mongolei hat 2.7 Millionen Einwohner bei einer Fläche, die viermal so groß wie Deutschland ist. Über 30.000 Mongolen sprechen

deutsch und etwa 20% der Parlamentarier (2011). In Berlin lebt die größte Anzahl von Mongolen außerhalb der Mongolei.

чигээрээ
[tʃige:re:]

geradeaus

(Mongolischer Schlachtruf)

2

4

HALTEBEREICH KURZZUG

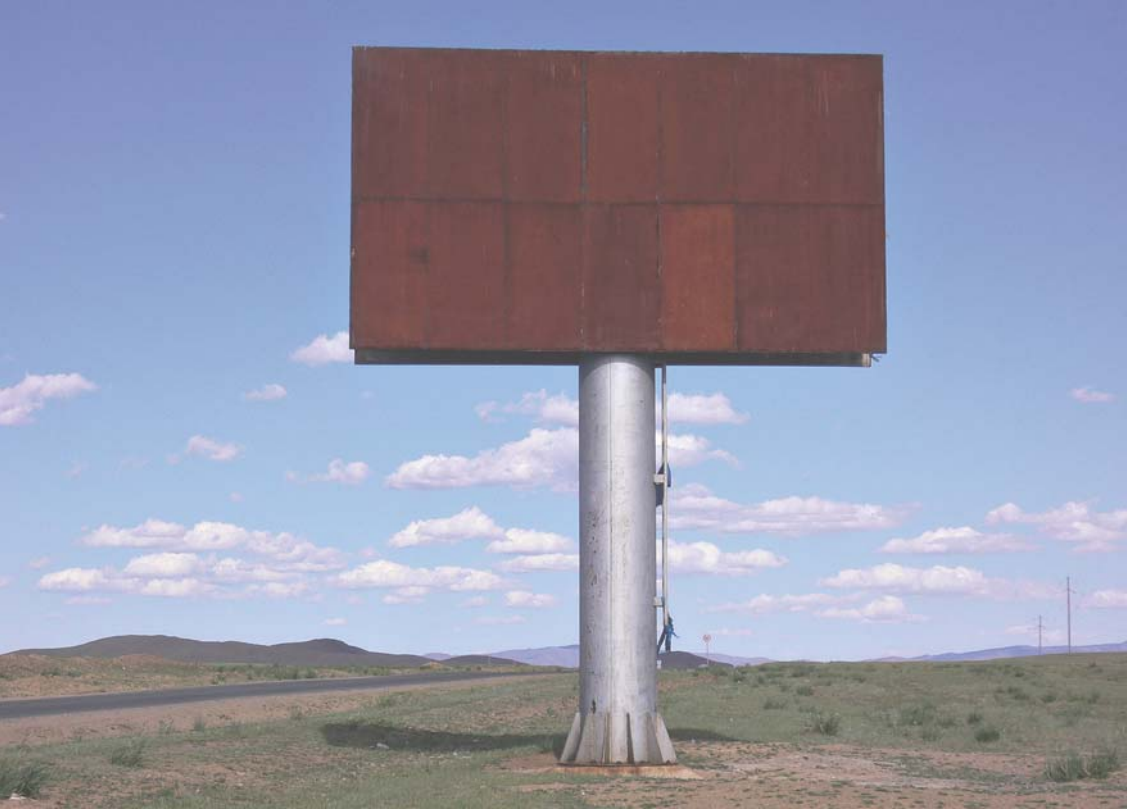




Золотая

























Impressum

Diese Broschüre erscheint anlässlich von VORNE FAHRN – Kunst im Untergrund, ein Projekt der Neuen Gesellschaft für Bildende Kunst e.V. (NGBK), initiiert von Uwe Jonas, Jochen Becker, Olivia Reynolds, Julia Staszak, Hans Winkler und Ella Ziegler.
August – Dezember 2012

Herausgeberin:
Neue Gesellschaft für Bildende Kunst e.V. (NGBK),
Oranienstr. 25, 10999 Berlin
Tel: +49 30 61 65 13-0, Fax: +49 30 61 6513-77
ngbk@ngbk.de, www.ngbk.de



NGBK Präsidium: Dr. Katja von der Bey, Diedrich Diederichsen, Cornelia Reinauer

Geschäftsstelle: Karin Rebbert, Wibke Behrens, Kati Guhle, Katja Hübner, Benita Piechaczek

Realisierung: Uwe Jonas
Katalogredaktion: Uwe Jonas
Lektorat: Max Sudhues

Fotos: Marc Schmitz, Thomas Bruns
Kataloggestaltung: Bäucker, Schuler / MOKIK
Druck: Flyeralarm
Auflage: 2500

Printed in Germany. Alle Rechte vorbehalten.
© NGBK Berlin [2012]
© für die Texte bei den Autor_innen
© für die Abbildungen bei den Urheber_innen
© für die Gestaltung bei MOKIK
© für die Konzeption bei der Arbeitsgruppe Kunst im Untergrund der NGBK

Kunst im Untergrund – VORNE FAHRN wird gefördert aus Mitteln des Regierenden Bürgermeisters / Senatskanzlei – Kulturelle Angelegenheiten / Kunst im Stadtraum und am Bau und unterstützt von der BVG, der Wall AG und dem Berliner Fenster.



U7

01

Projekte 01-09 → ab August 2012



01 Horst Bartnig → Haselhorst U7

02 Martina Becker → Leinestraße U8

03 Sven Bergelt → Lipschitzallee U7

04 Oliver Breitenstein → Reinickendorfer Straße U6

05 Ilse Ermen → Amrumer Straße U9

06 Samuel Merrill / Hans Hack
→ Schillingstraße U5

07 Marc Schmitz → Schönleinstraße U8

08 Andy Scholz → Weberwiese U5

09 Eric Winkler → Hansaplatz U9

2.PHASE
PROJEKTE 10-18
→ ab November

vorne-fahrn.de

Beim diesjährigen Wettbewerb VORNE FAHRN - Kunst im Untergrund, der aus Mitteln der Senatskanzlei - Kulturelle Angelegenheiten gefördert wird, gab es 160 Einreichungen. Die Mehrzahl erreichte uns aus Berlin und Deutschland, viele Einsendungen kamen aber auch aus dem übrigen Europa, aus Japan, Kanada und den USA. Das Preisgericht hat insgesamt 18 Entwürfe zur Realisierung vorgeschlagen, die mehr oder weniger eng mit den Vorgaben der Ortsspezifik und des Themas arbeiten. In der ersten Realisierungsphase können nun auf neun Berliner U-Bahnhöfen die vielfältigen Möglichkeiten bewundert werden, die sich im künstlerischen Umgang mit dem Medium Plakat entfalten.

Viel Spaß bei der Erforschung der Kunst, beim U-Bahn fahren und bei neuen Einblicken in den Untergrund.

VORNE FAHRN
ein Projekt der NGBK / 2012